

GENDARMERIE DE SIGNY LE PETIT



**Architecte : D'AMBRE ATELIER D'ARCHITECTURE à CHARLEVILLE
MEZIERES**

Description du projet :

Le projet consiste à construire, dans le cadre de la restructuration des brigades de Gendarmeries du Département des Ardennes, une Brigade de Gendarmerie sur la commune de Signy-le-Petit, situé à l'angle de la route nationale 10 et de la rue du Champ des Oiseaux pour un effectif de 6 gendarmes.

Programme :

Sur un terrain de 3510 m², il s'agit de créer un ensemble de deux unités de locaux techniques et de services et de 6 logements de fonction pour une surface totale des bâtiments de 620 m².

Composition :

- locaux de service : 206 m² SHON
- logements : 2 T1, 3 T4, 1 T5 d'une superficie totale de 414 m²

Historique :

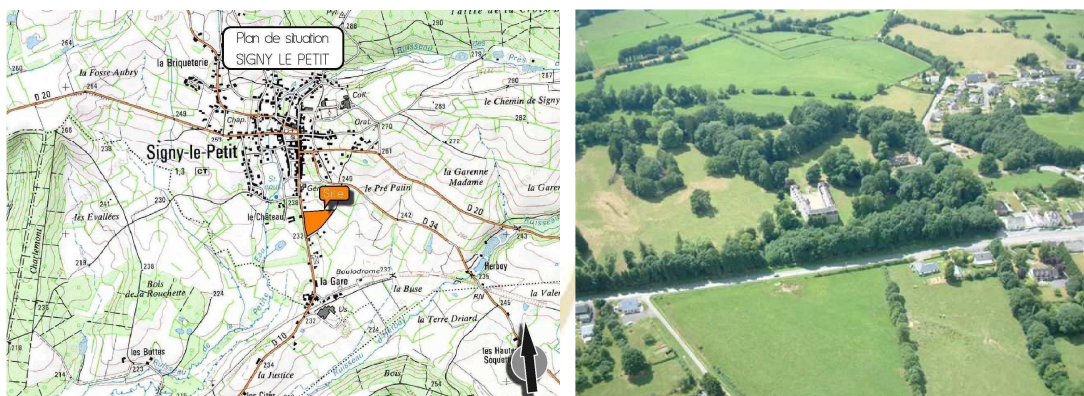
Décision de l'Assemblée Départementale du 7 avril 2008 : accord de principe pour la construction de 4 gendarmeries et délégation de maîtrise d'ouvrage.

Enjeux :

La modernisation des équipements des gendarmeries.

LOCALISATION

Plan de situation



Coût prévisionnel des travaux :

910 000 € HT

Coût opération TTC :

1 391 392.97 € TTC

Durée des travaux :

14 mois

Déroulement de l'opération :

- Etudes faites en 2009-2010
- Permis de construire déposé et accordé le 21 octobre 2010
- Mise en consultation : 2^{ème} semestre 2012
- Travaux : en cours depuis janvier 2013
- Livraison le 2 juin 2014