

CONDITIONS DE CIRCULATION « CIRCULATION NORMALE - C1 »

Absence au niveau de la chaussée de danger ou de difficulté spécifique

NEIGE

Absence de neige sur les voies de circulation sauf éventuellement sur les parties non circulées

**VERGLAS**

Absence de verglas

**CONDITIONS DE CIRCULATION « CIRCULATION DELICATE - C2 »**

Risques localisés mais réels, conduite dégradée possible localement

NEIGE

Neige fraîche en faible épaisseur (<5cm) ou fondue en faible épaisseur ou tassée mais non gelée en surface

**VERGLAS**

Givre localisé, plaques de verglas possibles

**CONDITIONS DE CIRCULATION « CIRCULATION DIFFICILE - C3 »**

Danger évident et perceptible, risques de blocages importants

NEIGE

Neige fraîche en épaisseur importante (5 à 15cm) ou tassée et gelée en surface ou congères en formation

**VERGLAS**

Verglas généralisé

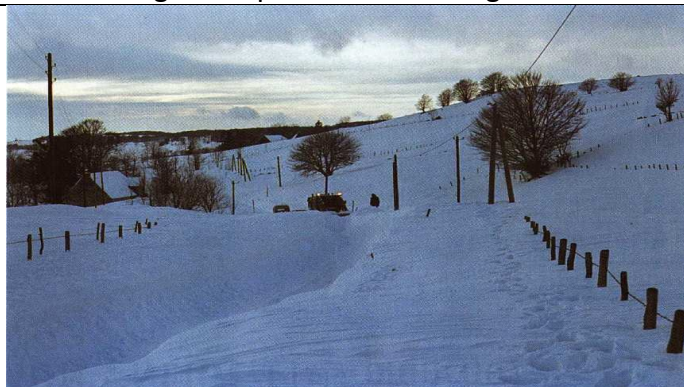


CONDITIONS DE CIRCULATION « IMPRATICABLE - C4 »

Circulation possible uniquement avec des engins spécialisés

NEIGE

Neige fraîche en forte épaisseur ou formation d'ornières glacées profondes ou congères formées.



VERGLAS

Verglas généralisé en forte épaisseur

